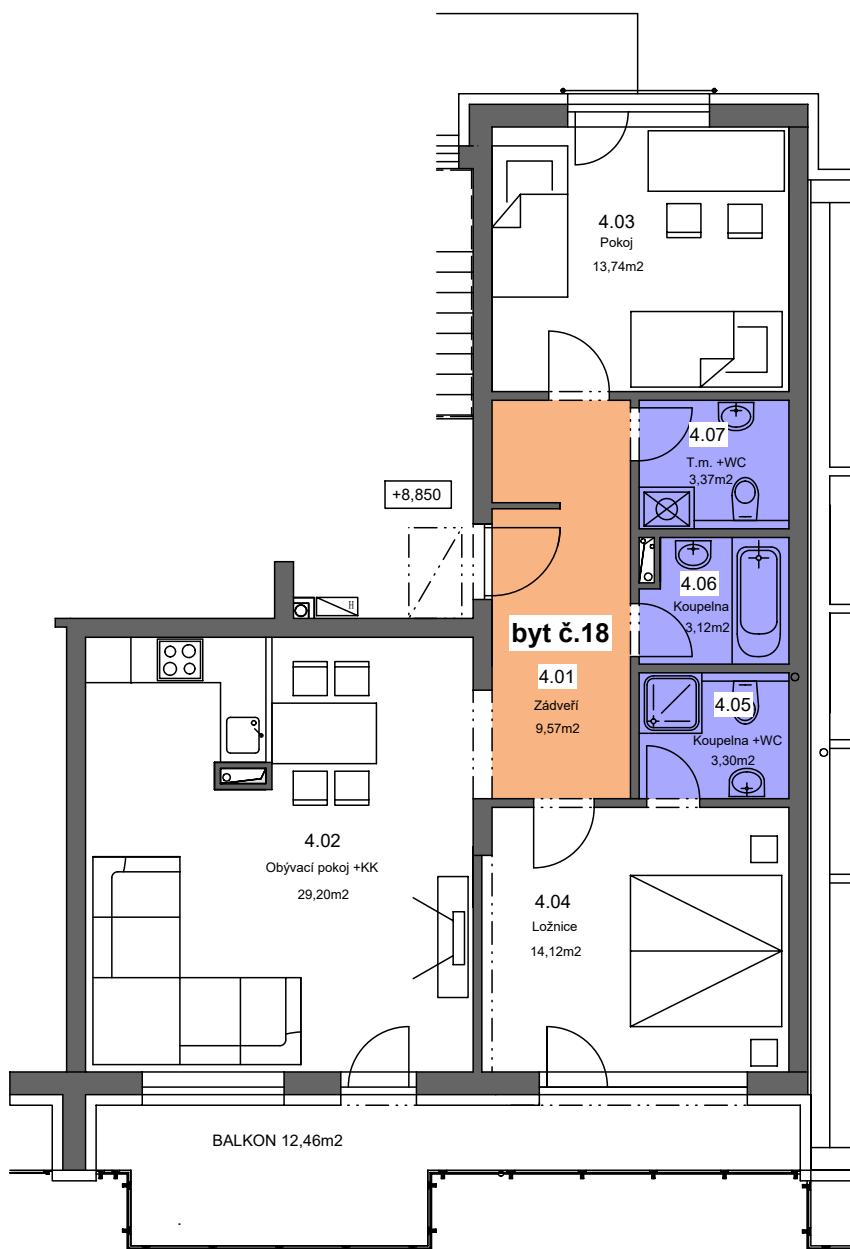


# PŮDORYS 4.N.P. - byt č.18

## BYTOVÝ DŮM č.2



### LEGENDA MÍSTNOSTÍ :

číslo domu	číslo bytu	číslo míst.	Účel místnosti	Plocha m <sup>2</sup>	Plocha m <sup>2</sup>	Druh podlahové konstrukce	Povrchová úprava stěn	POZNÁMKY	
BYTOVÝ DŮM č. 2	BYT č.18 (3+KK)	4.01	Zádvěří	9,57	celk.plocha bytu 79,97m <sup>2</sup>	ker.dlažba	PE3	vápencementová omítka ker.sokl.h=80mm	
		4.02	Obývací pokoj +KK	29,20		ker.dlažba / dřevěné vlysy	PE3	vápencementová omítka ker.sokl.h=80mm, lišta	obklad nad linkou mezi dolní a horní částí,cca h=800mm
		4.03	Pokoj	13,74		dř.vlysy	PE3	vápencementová omítka lišta	
		4.04	Ložnice	14,12		dř.vlysy	PE3	vápencementová omítka lišta	
		4.05	Koupelna +WC	3,30		ker.dlažba	PE2	vápencementová omítka bělínový obklad h=2000mm	
		4.06	Koupelna	3,12		ker.dlažba	PE2	vápencementová omítka bělínový obklad h=2000mm	
		4.07	Tech.místnost +WC	3,37		ker.dlažba	PE2	vápencementová omítka bělínový obklad h=1600mm	
			Balkon	12,46			terasové prkno+folie	P6	vnější omítka folie sokl.h=110mm

Byt	Podlaží	Dispozice	Obytná plocha	Balkon Terasa	Plocha celkem	Sklepní koje	Parkovací stání	Cena s DPH
18	4.N.P.	3+KK	79,97m <sup>2</sup>	12,46m <sup>2</sup>	92,43m <sup>2</sup>	18	13,14	